

# FERRETTI ALTURA 690





# ICON OF STYLE



Despite the Ferretti brand is inextricably linked to classics Yacht from the immortal lines, this newer model embodies perfectly the need to rework with all current technologies the elegance of livable comfort on board in a luxury boat and distinctive, dictating new stylistic rules: excellent materials, large living spaces, brightness in all spacious interiors is combined with well-kept outdoor areas. The best of prestigious Italian tradition both as build quality as navigation, always stable and safe in all conditions. Class and tradition in an amazing innovative boat.







# ICONA DI STILE

Nonostante il marchio Ferretti sia indissolubilmente legato a yacht classici dalle linee immortali, questo recente modello incarna perfettamente l'esigenza di rielaborare con tecnologie attuali tutta l'eleganza della comodità vivibile a bordo in una barca signorile e distintiva, dettando nuove regole stilistiche: materiali eccellenti, ampio living, luminosità in tutti gli spaziosissimi ambienti interni si abbinano ad aree esterne privilegiate e curatissime. Il meglio della prestigiosa tradizione italiana sia come qualità costruttiva che come navigazione, sempre stabile e sicura in ogni condizione. Classe e tradizione in una barca innovativa stupefacente.





TO ESCAPE











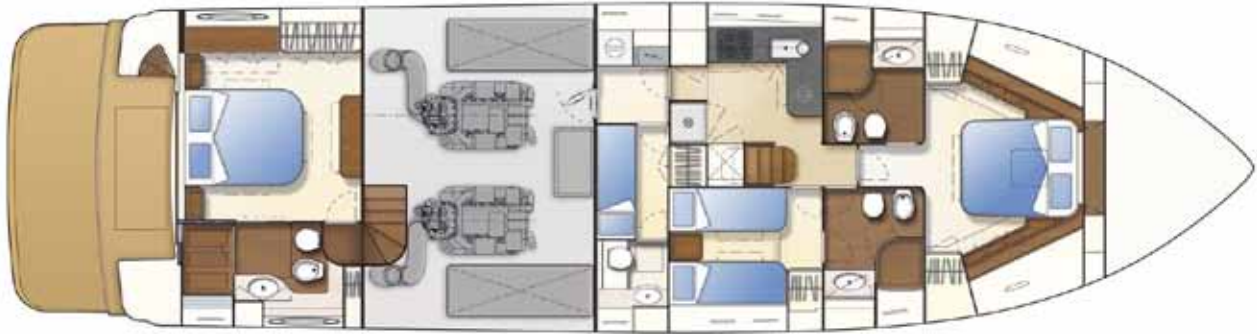




# ON BOARD COMFORTS



- Toy water: **Bananone, Ciambellone, Wakeboard, Sci nautici**, ecc.
  - **Moto d'acqua**: solo su richiesta anticipata.
  - Paddle Board su richiesta anticipata.
  - **Fly board** su richiesta anticipata: disponibile in alcune aree predefinite.
  - A bordo troverete tutte le **attrezzature** necessarie per le attività **snorkeling**.
- 
- Water toys are available: **Banana boat, Towable tubes, Wakeboard, Water ski**, ect.
  - **Jet ski**: are available only if requested in advance.
  - Paddle Board are available only if request.
  - **Fly board** are available only if requested: available only in certain areas.
  - On board you will find all the needed **equipment for snorkeling**.



## LAYOUT AND EQUIPMENT

Cabina armatore a poppa con accesso dal salone con bagno - cabina VIP a prua con bagno - cabina ospiti a letti in piano con bagno - cucina. Cabina equipaggio a due letti con bagno con accesso indipendente. Tender, lussuoso e spazioso fly bridge.

Stern Owner's cabin with private stairs and bathroom - bow VIP cabin with bathroom - guest cabin with twin beds and bathroom - galley. Crew cabin with bunk beds and bathroom with access from the galley. Tender on board, luxurious fly bridge.



CATEGORY: <i>CATEGORIA:</i>	Fly Bridge <i>Fly Bridge</i>
SHIPYARD/MODEL: <i>CANTIERE/MODELLO:</i>	Ferretti Altura 690 <i>Ferretti Altura 690</i>
LENGTH: <i>LUNGHEZZA:</i>	19,5 metri <i>19,5 meters</i>
BEAM: <i>LARGHEZZA:</i>	5,5 metri <i>5,5 meters</i>
ENGINES: <i>MOTORI:</i>	MTU 8V2000M93 2 x 1.200 HP <i>MTU 8V2000M93 2 x 1.200 HP</i>
PASSENGERS CAPACITY: <i>PORTATA OSPITI:</i>	12 <i>12</i>
CREW: <i>EQUIPAGGIO:</i>	2 (Comandante e Marinaio) <i>2 (Captain &amp; Sailor)</i>

# TECHNICAL DETAILS